

活用小型鉗式記錄儀進行節能測量 Y0014-C01

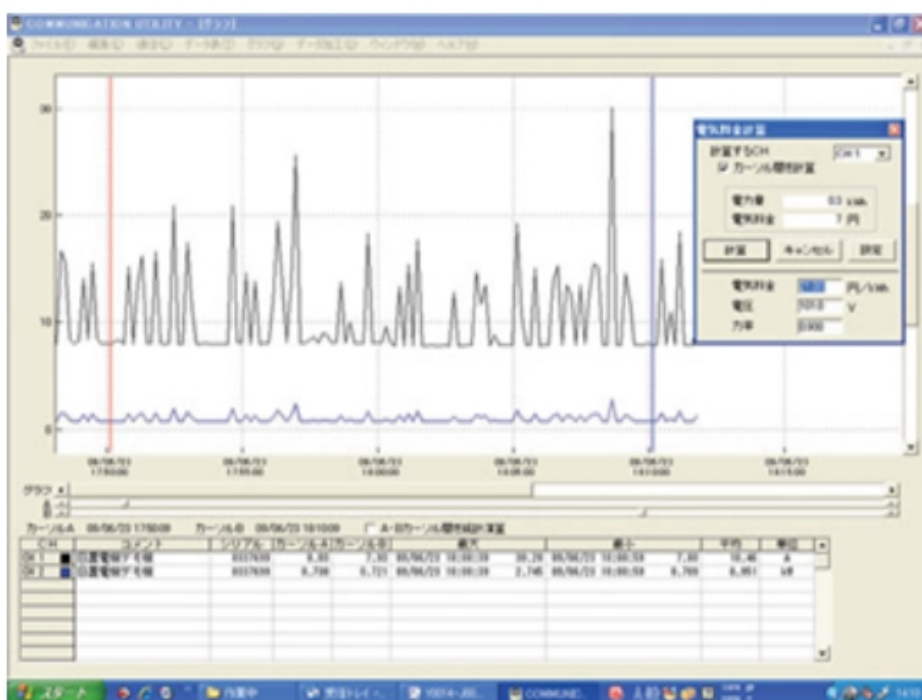
使用鉗式記錄儀 LR5051 可輕鬆記錄設備的負載電流，並把握情況
可用於把握負載使用情況和進行負載平均化

要點

- 主機 1 台，連接選件鉗式傳感器，可記錄 2ch 負載電流(真有效值方式)
- 使用 1ch 時可保存 32,000 個資料， 使用 2ch 時可保存 16,000 個資料。
- 記錄間隔時間有 1 秒~60 分，共 15 種可選。
- 使用資料下載的通訊儀 LR5091 的專用軟體顯示圖表、並進行簡單的功率計算。

【簡易的功率計算功能】設置輸入電壓和功率因素的值，通過測得的電流值簡單計算功率的功能。

注)功率計算不是測量電壓、功率因素，是簡易計算值。在電壓、功率因素變化的電路中，計算結果會和實際功率值不符。若要獲得準確的功率，請使用功率計。



(負載電流變動圖表)



CT6500



鉗形數據採集儀

LR5051

使用儀器

鉗式記錄儀： LR5051

AC 柔性電流鉗： CT6500

通訊轉換器： LR5091

※記載的內容是根據 2017 年 2 月發行的儀器型號。可能在產品款式上有更改，請以現在發行的為準。